

Kabelführungskanal SERIE C
Seite 1

9. KABELFÜHRUNGSKANAL



KABELFÜHRUNGSKANAL SERIE C

- Material: Edelstahl EN 1.4301 (AISI 304) fein satiniert und geschützt.
 - Schutzklasse: IP66 entsprechend CEI EN 60529
 - Nach dem Einsetzen der innenliegenden, ölabweisende Dichtung werden die einzelnen Elemente mit einander verflanscht.
 - Jedes Element wird komplett mit einer Dichtung, einem Montagesatz und einem Erdungsanschluss geliefert.
- GERADER KABELKANAL
Bestehend aus einem Element in "C-Form" mit Abdeckung. Komplett mit einer selbstlöschenden, ölabweisenden Dichtung sowie praktischen und robusten Haken mit Schraubverschluss. In verschiedenen Längen lieferbar. Für Längen die 1,5 m überschreiten wird die Abdeckung in mehreren Teilen geliefert.
 - GERADES ROHR :
Lieferbar in 60x60 und 100x100. Kostengünstige Lösung für gerade Strecken, ohne Inspektionsöffnungen. Bei dieser Serie ist die Verwendung von Trennwänden und Teleskopstrecken ausgeschlossen.

TELESKOPROHRE

Zur Verwendung zum Längenausgleich zwischen 50 und 500 mm. Durch die Blockierung des mitgelieferten O-Rings zwischen dem Flansch des Teleskoprohrs und dem des geraden Kabelkanals ist die Abdichtung gewährleistet. In diesem Fall verringert sich die Schutzklasse auf IP54.

Falls Trennwände verwendet werden, muss der gerade Kabelkanal, der mit einem Teleskoprohr kombiniert werden soll, eine Länge von 100 mm oder mehr aufweisen. Sollte dieses nicht der Fall sein, muss das Teleskoprohr gekürzt werden.

ZU VERSCHWEISSENDES ROHR

Das Rohr ist auf einer Seite mit einem Flansch verschweißt, die andere Seite muss mit einem Flansch verschweißt werden nachdem es auf die erforderliche Länge zugeschnitten ist.

VERBINDUNGEN

Folgende Verbindungselemente sind lieferbar:

Kurvenelemente mit 45° und 90°, Verbindungselemente in T- und in Kreuzform sowie exzentrische Reduzierstücke. Alle Elemente sind mit Flansch und nicht inspizierbar.

ANDERE ELEMENTE

Zur Vervollständigung der Serie sind folgende Elemente lieferbar:

Reduzierflansch mit zentrischer oder außermittiger Öffnung sowie Kopf-/Abdeckplatten.

TRENNWÄNDE

Die Trennwände bestehen aus einem Edelstahlblech in "L-Form" und sind in der Abmessung 100x100 lieferbar. Sie dienen zur Abtrennung von geraden, inspizierbaren Kanälen in 2 separate Sektionen. In den Kabelkanälen befinden sich kleine Fixierstifte, in welche die Trennwände einfach eingehängt werden können. Dadurch ist die Montage der Trennwände ohne Bohren möglich. Bei Elementen mit einer Länge von mehr als 1.000 mm müssen mehrere Trennwände eingesetzt werden.

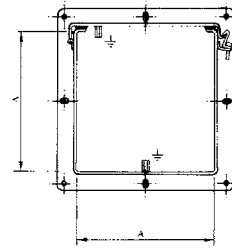
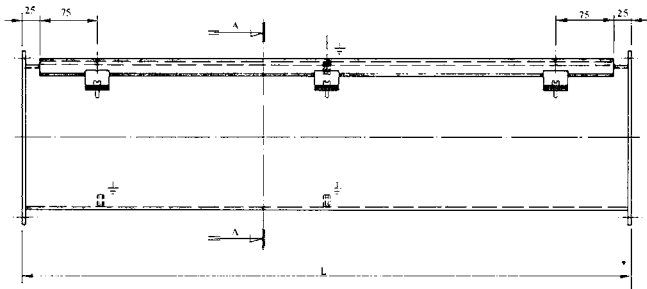
HALTERUNGEN

Halterungen aus Edelstahl EN 1.4301 (AISI 304) in 2 Versionen:

- a) Tragarm/Regalkonsole zur Wandmontage.
- b) Abhängung zur Deckenmontage.

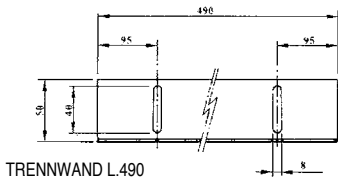
Bei der Wandmontage (Typ "a") wird der Kabelkanal mit Schrauben auf der Regalkonsole befestigt. Dübel und Schrauben sind im Lieferumfang nicht enthalten und müssen gesondert bestellt werden

Bei der Deckenmontage (Typ "b") werden zwei Montageelemente benötigt. Ein Element wird an der Decke befestigt, das andere auf dem Kabelkanal. Beide Elemente werden mit einem Edelstahlrohr, EN 1.4301 (AISI 304), mit einem Durchmesser von 21.3 mm und einer Wandstärke von mind. 1,5 mm miteinander verbunden. Das Edelstahlrohr muss auf die notwendige Länge zurechtgesägt werden. Es ist bei den Deckenmontageelementen nicht enthalten und muss gesondert bestellt werden.

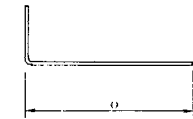
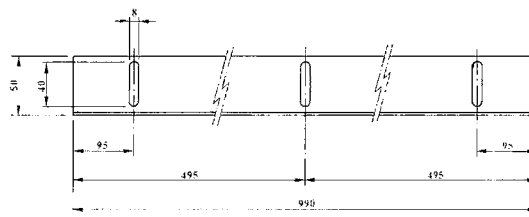


GERADER KABELKANAL

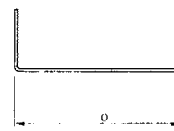
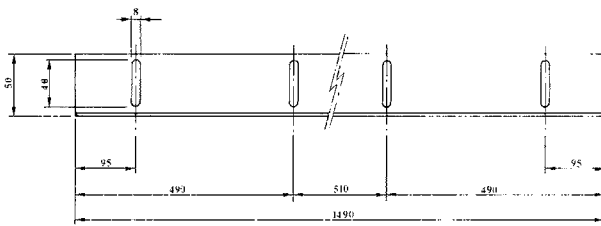
SEZ.A-A



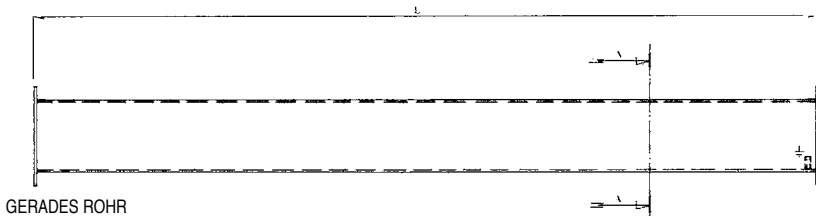
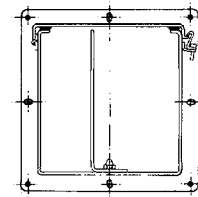
TRENNWAND L.490



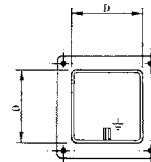
TRENNWAND L.990



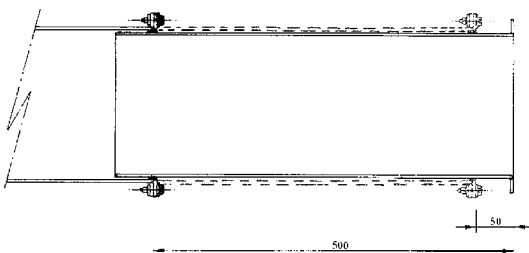
TRENNWAND L.1490



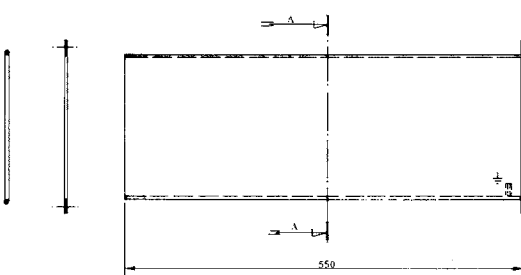
GERADES ROHR



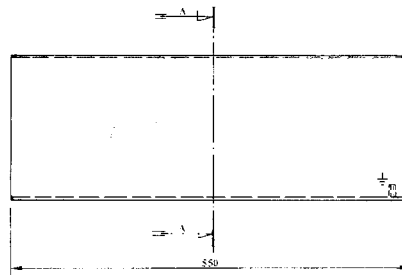
SEZ.A-A



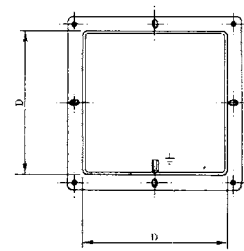
TELESKOPROHR ZU VERSCHWEISSENDES ROHR



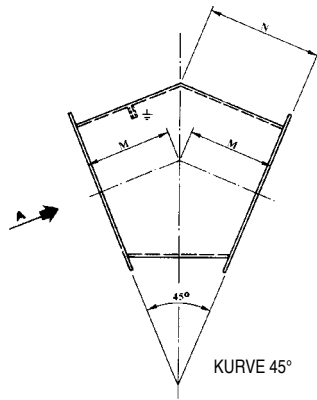
MONTAGEBEISPIEL
TELESKOPROHR



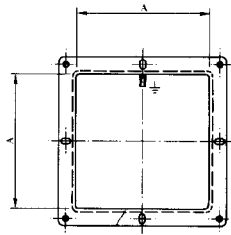
ZU VERSCHWEISSENDES ROHR



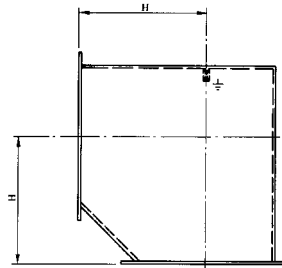
SEZ.A-A



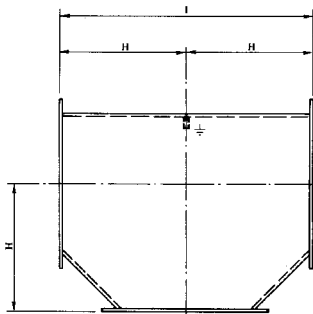
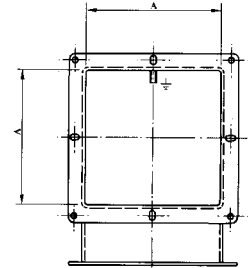
KURVE 45°



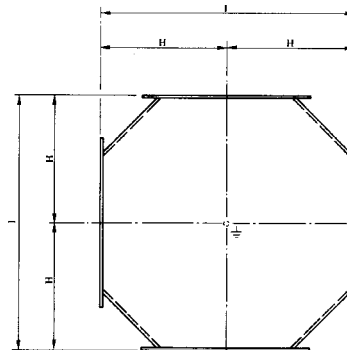
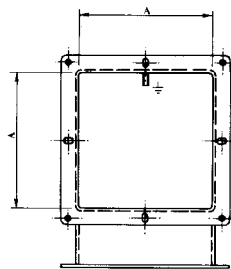
ANSICHT VON A-A



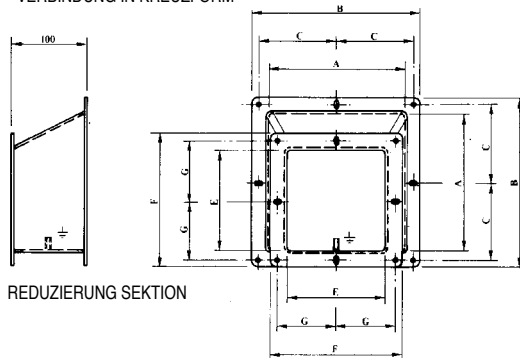
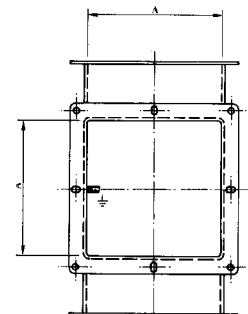
KURVE 90°



VERBINDUNG IN T-FORM
VERBINDUNG IN KREUZFORM

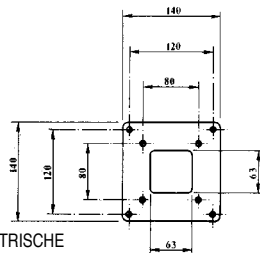
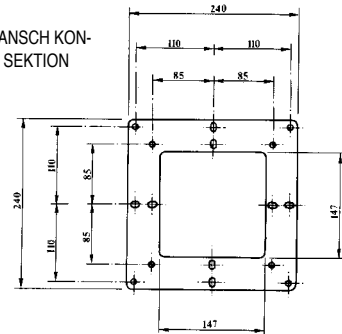


VERBINDUNG IN KREUZFORM



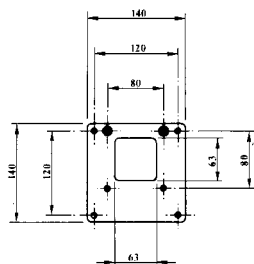
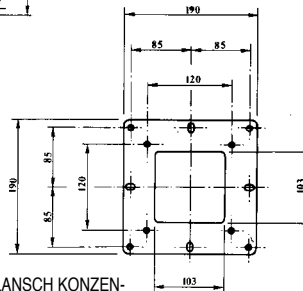
REDUZIERUNG SEKTION

REDUZIERFLANSCH KONZENTRISCHE SEKTION C20-15RF

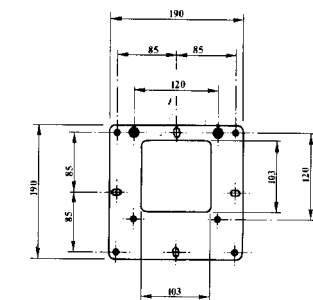


KONZENTRISCHE SEKTION C10-06RF

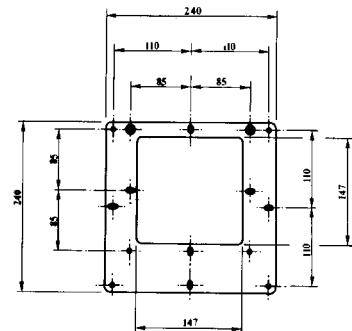
REDUZIERFLANSCH KONZENTRISCHE SEKTION C15-10 RF



REDUZIERFLANSCH KONZENTRISCHE SEKTION C10-06 RFE



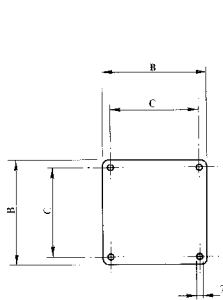
REDUZIERFLANSCH EXZENTRISCHE SEKTION C15-10 RFE



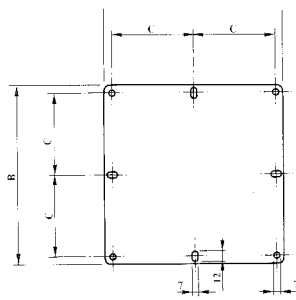
REDUZIERFLANSCH EXZENTRISCHE SEKTION C20-15 RFE

TABELLE ARTIKEL KABELKANÄLE

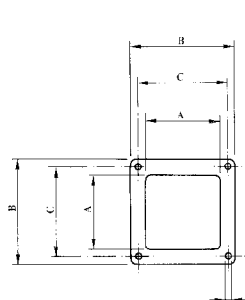
BESCHREIBUNG	L. mm	SERIE C06 AxA 60x60		SERIE C10 AxA 100x100		SERIE C15 AxA 150x150		SERIE C20 AxA 200x200	
		Artikel	Kg	Artikel	Kg	Artikel	Kg	Artikel	Kg
Gerader Kabelkanal	500	C06-R05	1.8	C10-R05	2.8	C15R05	4.5	C20-R05	5.9
Gerader Kabelkanal	1000	C06-R10	3.3	C10-R10	5.1	C15R10	8.6	C20-R10	10.9
Gerader Kabelkanal	1500	C06-R15	5.3	C10-R15	7.4	C15R15	12.1	C20-R15	15.9
Gerader Kabelkanal	2000	C06-R20	6.3	C10-R20	9.4	C15R20	15.9	C20-R20	20.9
Gerader Kabelkanal	3000	C06-R30	9.3	C10-R30	14.3	C15R30	23.5	C20-R30	30.9
Gerades Rohr	500	C06-RT05	1.7	C10-RT05	3.5				
Gerades Rohr	1000	C06-RT10	3.1	C10-RT10	6.5				
Gerades Rohr	1500	C06-RT15	4.5	C10-RT15	9.5				
Gerades Rohr	2000	C06-RT20	5.9	C10-RT20	12.5				
Gerades Rohr	3000	C06-RT30	8.7	C10-RT30	18.5				
Gerades Rohr	4000	C06-RT40	11.5	C10-RT40	24.5				
Teleskoprohr	50-500	C06-TS	1.7	C10-TS	3.5	C15-TS	4.3	C20-TS	5.6
Zu verschweißendes Rohr		C06-TW	1.7	C10-TW	3.5	C15-TW	4.3	C20-TW	5.6
Kurve 45°		C06-C45	0.8	C10-C45	1.4	C15-C45	2.4	C20-C45	3.3
Kurve 90°		C06-C90	0.9	C10-C90	1.5	C15-C90	2.6	C20-C90	3.6
Verbindung "T-Form"		C06-T	1.2	C10-T	2	C15-T	3.5	C20-T	4.6
Verbindung Kreuzform		C06-CR	1.5	C10-CR	2.5	C15-CR	4.4	C20-CR	4.7
Reduzierung Sektion				C10-06R	0.7	C15-10R	1.3	C20-15R	2.2
Reduzierflansch konzentrische Sektion				C10-06RF	0.3	C15-10RF	0.5	C20-15RF	0.9
Reduzierflansch exzentrische Sektion				C10-06RFE	0.3	C15-10RFE	0.5	C20-15RFE	0.9
Abdeckplatte		C06-CT	0.2	C10-CT	0.4	C15-CT	0.7	C20-CT	1.1
Trennwand	490			C10-S05	0.7	C15-S05	1.1	C20-S05	1.4
Trennwand	990			C10-S10	1.4	C15-S10	2.2	C20-S10	2.9
Trennwand	1490			C10-S15	2.1	C15-S15	3.3	C20-S15	4.2



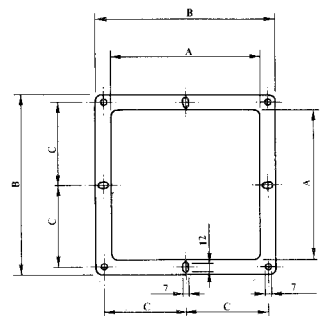
ABDECKPLATTE C06R-C10T



ABDECKPLATTE C15T-C20T



FLANSCH "TYP" FÜR KABELKANAL C06-C10



FLANSCH "TYP" FÜR KABELKANAL C15-C20

SERIE	A	B	C	D	E	F	G	H	I	M	N	O
C06	63	100	80	60	-	-	-	110	220	40	53	-
C10	103	140	120	100	63	100	-	130	260	53	75	95
C15	147	190	85	144	103	140	120	155	310	71	102	140
C20	197	240	110	194	147	190	85	180	360	92	134	190

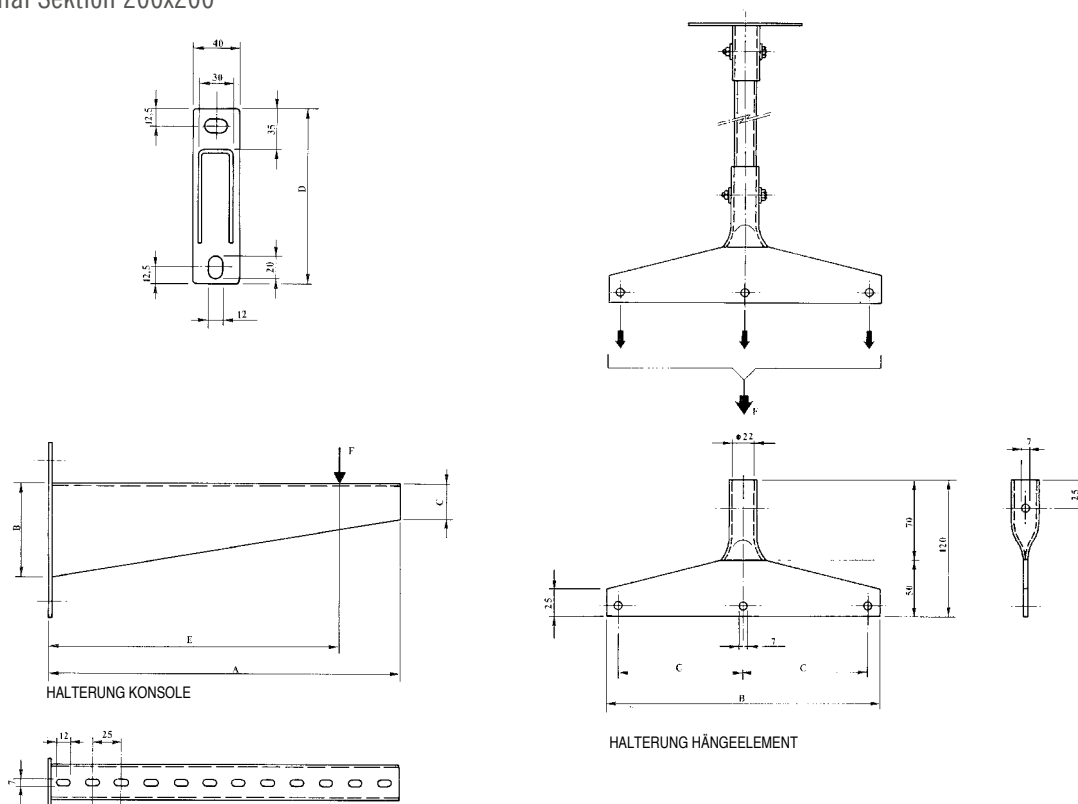
MONTAGE UND BELASTUNGSFÄHIGKEIT:

Die allgemeinen Vorschriften für eine korrekte Installation von Kabelkanälen und Kabelpritschen sehen Auflagen und Halterungen mit einem Abstand von maximal 1,5 m vor. Bei der Verwendung unserer Kabelkanäle kann dieser Abstand bis auf maximal 3 m erweitert werden, solange sich nicht mehr als eine Verbindungsstelle zwischen beiden Halterungen befindet.

Um eine Überhitzung der im Kabelkanal verlegten Leitungen zu vermeiden, wird in der Regel davon abgeraten diesen mit mehr als 50% seiner Nominal-Kapazität zu belegen. Aber auch wenn Sie diese Regel außer acht lassen und den Kabelkanal vollständig mit Leitungen füllen, so bleibt die maximale Durchbiegung, auf Grund der Verwendung unserer Edelstahl-Kabelkanäle, vernachlässigbar.

Wir empfehlen die Tragfähigkeit der Befestigungen an der Wand und an der Decke sowie alle anderen Befestigungselemente sorgfältig zu prüfen. Dabei ist besonders zu berücksichtigen, dass die Belastung durch das Gewicht der Kabelkanäle und der Leitungen folgende Werte auf den Halterungen nicht übersteigt:

- kg 20/m Kabelkanal Sektion 60x60
- kg 55/m Kabelkanal Sektion 100x100
- kg105/m Kabelkanal Sektion 150x150
- kg180/m Kabelkanal Sektion 200x200



HALTERUNGEN KABELKANAL									
	ARTIKEL	A	B	C	D	E	F Max. Tragfähigkeit	Gewicht in kg	für Kabelkanal Typ
MIT HÄNGESYSTEM	CS 06	-	100	80	-	-	180	0.35	C06
	CS 10	-	140	120	-	-	180	0.4	C10
	CS 15	-	190	85	-	-	280	0.45	C15
	CS 20	-	240	110	-	-	280	0.5	C20
MIT KONSOLE	CM 16	160	30	30	100	130	50	0.5	C06-C10
	CM 20	200	50	20	120	150	100	0.6	C06-C10-C15
	CM 25	250	70	30	140	175	200	0.8	C06-C10-C15-C20
	CM 30	300	80	30	150	200	300	1	C06-C10-C15-C20