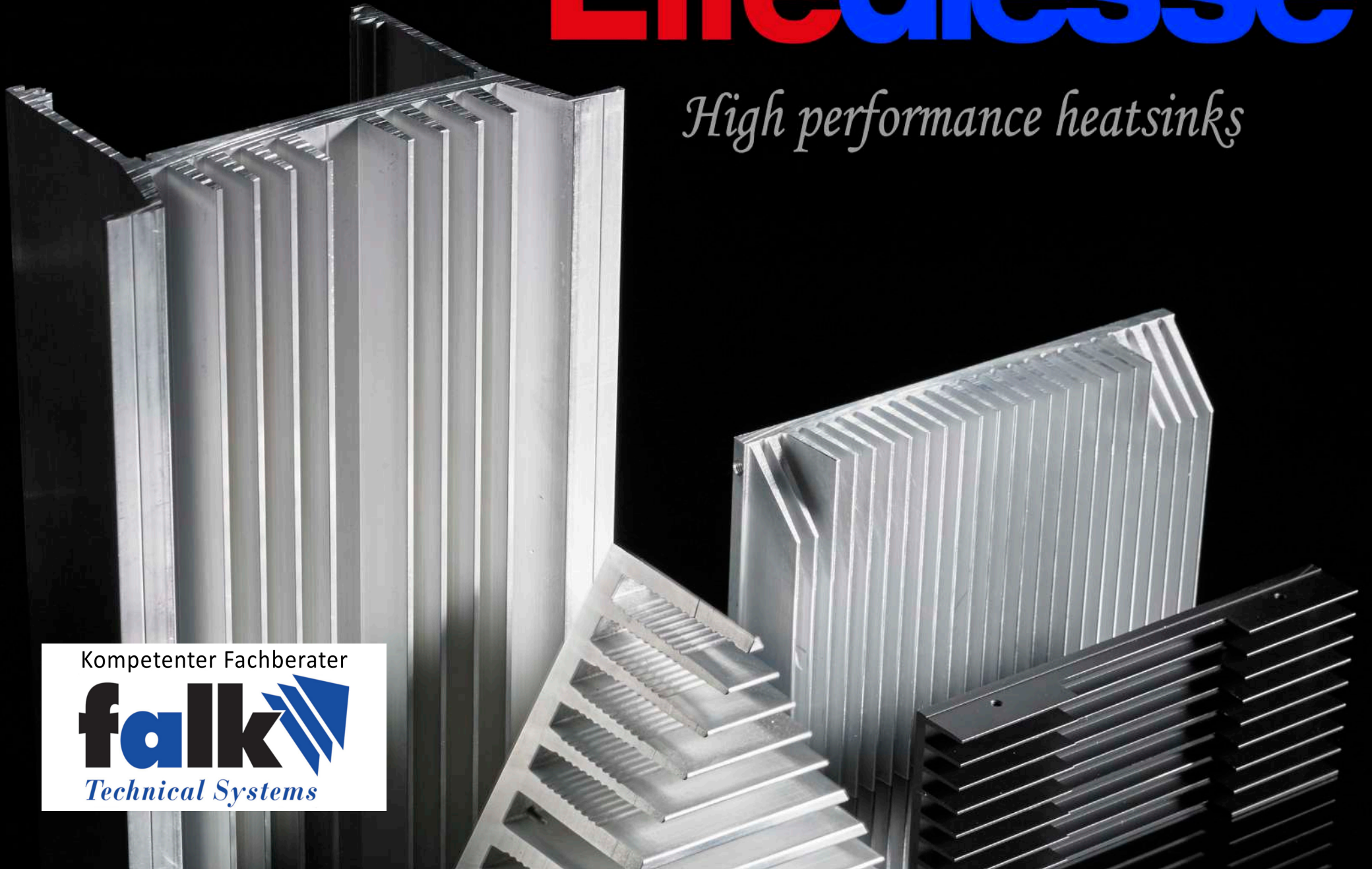


# Ellediesse

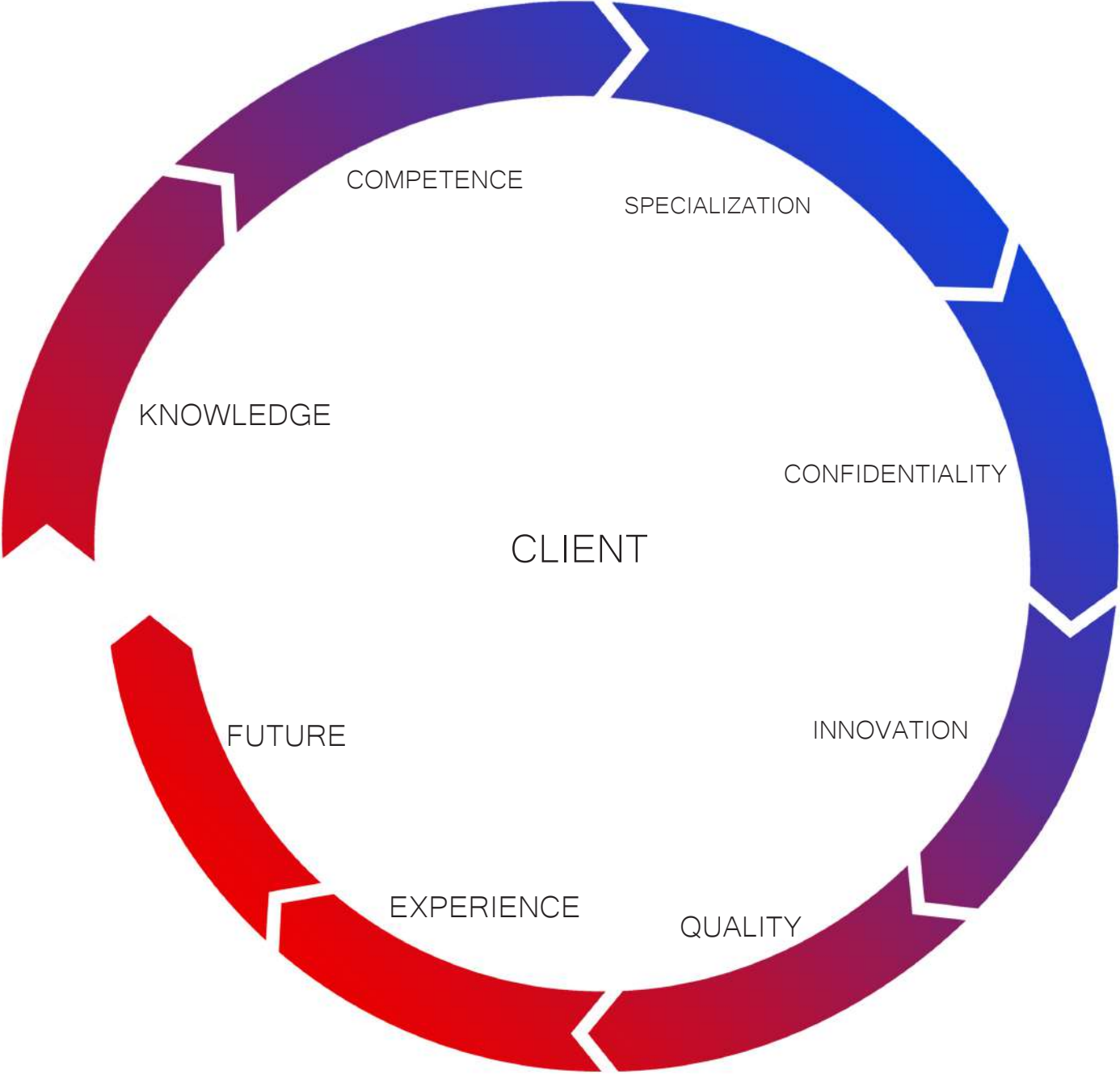
*High performance heatsinks*



Kompetenter Fachberater

**falk**  
*Technical Systems*

# WHY CHOOSE US



# COMPANY PROFILE

Heute ist Ellediesse ein Synonym für Entwicklung und Innovation. Ein offenes Unternehmen für junge Leute und Technologie. In der letzten Periode hat das Unternehmen seine Dienstleistungen und Produkte durch radikal neue Prozesse modernisiert. Für die Produktion von Kühlkörpern für die Elektronikindustrie im europäischen Markt hat man begonnen, die gesammelten Erkenntnisse dieser neuen Organisation erfolgreich umzusetzen. Hochwertige Produkte und Kompetenz spielen neben der (Patentierbarkeit ?) Innovation in der neuen Unternehmensstruktur eine sehr wichtige Rolle. Junge, hochqualifizierte Techniker stehen Ihnen zur Verfügung, um Kühlkörper und Sonderprofile zu entwickeln, zu konstruieren und herzustellen. Eine Qualitätsabteilung und ein Qualitätskontrollsystem nach ISO 9001: 2008 zertifiziert sind vorhanden. Die Realisierung der Qualitätsziele haben eine herausragende Rolle in unserem Unternehmen.

Unser Ziel. Gestalte die “ZUKUNFT”

Today Ellediesse is synonymous with development and innovation. Open Enterprise to young people and technology. In the last period has innovated services and products through radically new processes. In the European market for the production of heat sinks for electronic industry has started to collect and multiply at a profit the results of this new organization. “Knowledge” rare product and intangible occupies a very important role along with the patentability in the new corporate structure. Young, highly qualified technicians are at your disposal to study, design and manufacture heatsinks and special profiles. A qualified Department and a new quality control system ISO certificate renewed 9001:2008 are compendium. The realization of the sampling has a prominent role in company stock.

Our Goal. Draw the “FUTURE”

# COLD PLATE

Cold Plate ist die Linie von Kühlkörpern mit forciertem Umlauf von Flüssigkeiten, die für Anwendungen mit besonders hohen thermischen Belastungen ausgelegt sind. Es gibt verschiedene Konstruktionsmethoden. Angefangen bei Aluminiumplatten mit Kupferrohren im Inneren bis hin zur Bildung von Lochplatten für spezielle Ausführungen, durch verbinden mehrerer Profile oder durch verbinden von zwei Schalen, die an der Werkzeugmaschine hergestellt werden um die Kühlmittelkanäle zu erhalten. Alle flüssigkeitsgekühlten Kühlkörper werden bei einem Druck von 8 bar getestet, um sicherzustellen, dass keine Leckage auftritt.

Applikationen:

- elektronik
- laser



Cold Plate is the line of heat sinks with forced circulation of liquid, designed for applications with especially high thermal loads. There are several construction methods ranging from aluminum plate with copper pipe placed inside, to the formation of perforated plates for special executions obtained by coupling multiple profilemy by coupling two shells manufactured to the machine tool for derive the coolant ducts. All liquid-cooled heat sinks are tested at a pressure of 8 bar to ensure that there is no leakage.

Application fields:

- electronics
- laser



# BONDED FIN



Diese Art von Kühlkörpern garantieren eine hohe thermische Leistung. Sie werden durch Verkleben von Aluminiumlamellen in Längsrillen auf einer Basis aus Aluminium oder Kupfer hergestellt. Praktisch unbegrenzte Anpassungen sind möglich. Das für die Realisierung erforderliche System ist besonders flexibel, da es keine Werkzeuge erfordert und daher keine anfänglichen Investitionskosten verursacht.

Applikationen:

- USV
- inverter
- elektromedizinische Geräte
- industrielle Schweißmaschinen



---

These heatsinks guarantee high thermal performance. They are obtained by gluing aluminum fins placed in longitudinal grooves obtained on a base made of aluminum or copper. Practically unlimited customizations are possible. The system needed for the realization of the latter is particularly flexible, because it does not require the creation of arrays, and therefore has no initial investment costs.

Application fields:

- uninterruptible power supply
- inverter
- electro-medical equipment
- industrial welders



# PROFILE LINE

Extrudiert in Aluminiumstangen. Letztere werden nach Kundenzeichnung geschnitten und bearbeitet. Unsere Möglichkeiten sind sehr groß. Unsere Techniker stehen zu Ihrer Verfügung, um ein neues Profil durch Strangpressen für eine bestimmte Anforderung zu implementieren, zusammen mit einer qualifizierten Abteilung für die schnelle Fertigstellung der Muster.

Applikationen:

- lebensmittelindustrie
- eisenbahn und Transport Schweissmaschinen
- UPS
- elektrische Steuerungen



---

Extruded in aluminium bars. The latter are cut and processed according to customer's drawing. Our availability is very wide. Our technicians are at your complete disposal to suggest and implement new forms by extrusions for any particular requirement, together with a qualified Department for rapid completion of sampling.

Application fields:

- food industrial
- railways and transport
- welding machines typically
- UPS
- electric Drivers (automatic machines)





## EXTRA POWER

Extra Power ist die Linie der modularen Kühlkörper für alle Anwendungen mit hoher thermischer Leistung. Für den Einsatz mit forciertem Umluftsystem eignen sich diese Kühlkörper für alle Anwendungen der Mittel- und Hochleistungselektronik; insbesondere solcher, die mit elektronischen Geräten der neuesten Generation mit hoher Leistung und kompakter Größe bestückt sind. Die Flexibilität des Systems beruht auf dem “Extra Power”-Produktionsprozess, der es ermöglicht, durch die Montage von Einzelteilen unzählige Arten von Kühlkörpern zu erhalten.

Applikationen:

- UPS
- industrielle Schweissmaschinen
- solar PV



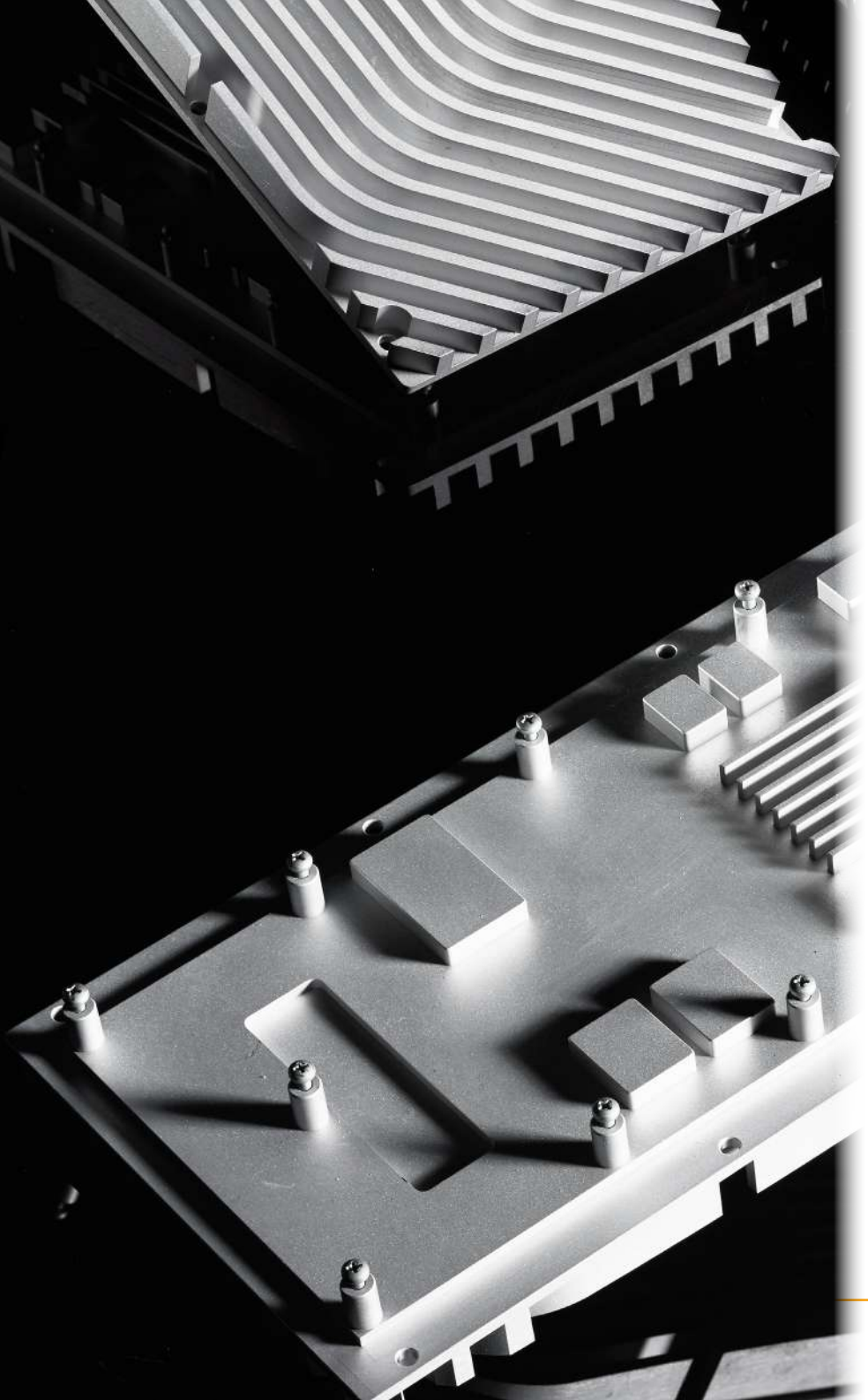
---

Extra Power is the line of “modular sinks” designed for all applications where high thermal performance. For use with convection forced air systems, it is suitable for all applications of medium and high power electronics; in particular those assembled with electronic devices of last generation high performance and compact size. The flexibility of the system is due to the Extra Power production process that allows through the assembling of individual parts, to obtain countless types of heat sinks.

Application fields:

- uninterruptible power supply
- industrial welding
- solar PV





# CUSTOM PRODUCTS

Eine breite Palette von Strangpressprofilen in verschiedenen Größen: Rund-, Flach-, Vierkant-, Sechskant-, Vierkant-Rechteckrohre, Profile, Nuten, Winkel, aus denen durch Bearbeitung Sonderprodukte nach Ihrem Entwurf gefertigt werden.



---

Wide range of extruded profiles of different sizes: round, flat, square, hexagonal, square rectangular tubes, profiles, grooves, corner, from which derive by machining, special products according to your design.







# ALUMINIUM BOXES

Schutzgehäuse für interne Geräte, kann es die Kühlkörperfunktion selbst durchführen. Das gerippte Gehäuse hat mehr oder weniger Führungen zur Aufnahme von elektronischen Platinen. Sie garantieren Schutzstandards nach I.P.

Applikationen:

- kartenhalter
- verstärker
- beleuchtung für Lampen
- telekommunikation



---

Protection structure for internal devices, can absolve itself the function of heat sink. The finned casing more or less has guides to accommodate the electronic boards. Ensure standards of protection I.P.

Application fields:

- containers of electronic
- amplifiers
- lighting technology for lamps
- telecommunications



# PCB LINE E QUICK PCB



Die Produktlinie ist den geringen und mittleren Leistungsanwendungen gewidmet .  
Diese Kühlkörper (Personal Computer Board Line) werden durch Schweißen, Stifte oder Schrauben auf den Platten befestigt.

Applikationen:

- PC elektronische Karten
- stromversorgungen
- ladegeräte
- weisse Ware ( Kaffeemaschinen, elektrische Geräte)
- industrielle Schweißgeräte



---

Product lines dedicated to low or medium power applications. These heatsinks (Personal Computer Board Line) are fixed on the boards by welding, pins, or screws.

Application fields:

- PC electronic cards
- power supplies
- chargers
- the white sector (coffe machines, electrical appliances)
- industrial weldings



# CLIP SYSTEM

Clip System ist das neue System für die schnelle Montage von Leistungskomponenten auf dem Kühlkörper. Sie können das richtige Gleichgewicht zwischen der Einsteckkraft der Feder, dem Federdruck auf die Komponente (für eine ordnungsgemäße Wärmeübertragung) und den Konstruktionsanforderungen des Konstrukteurs bestimmen.

Applikationen:

- leiterplatten
- stromversorgungen
- ladegeräte
- weisse Ware
- industrielle Schweißgeräte

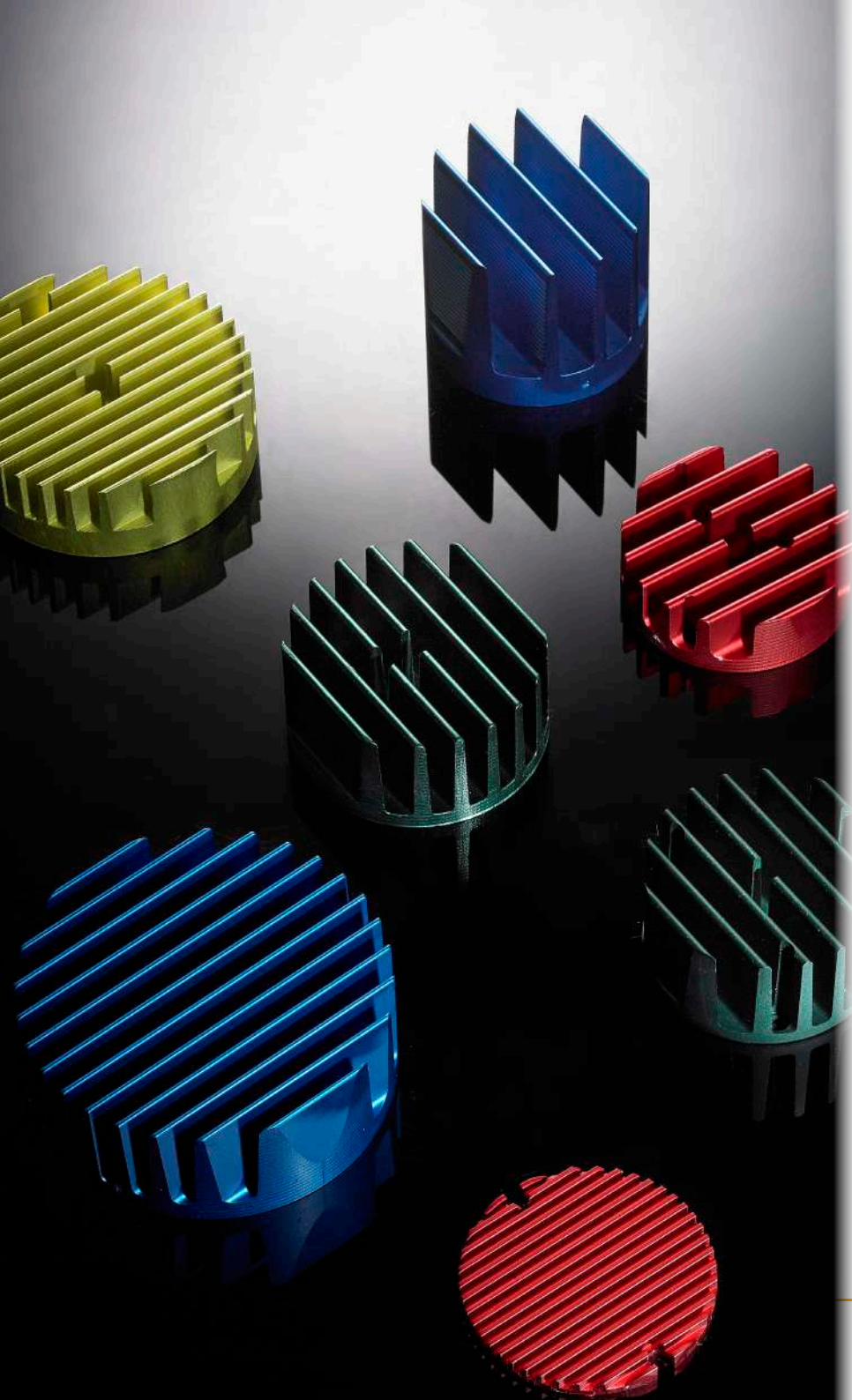


Clip System is the new system proposed for the rapid Assembly of power components on the heatsink. You can determine the right balance between the insertion force of the spring, the spring pressure on the component (for proper thermal transfer) and engineering requirements of the designer.

Application fields:

- electronic boards
- power supply
- charger
- white goods
- industrial welders





# LIGHTING

Diese Linie wurde erstellt, um die Wärme der LEDs abzuführen. Eingesetzt in jedem Beleuchtungsdesign sorgen sie für eine große Flexibilität und Vielseitigkeit der Anwendung. Letzteres kann durch Schneiden oder CNC erreicht werden.

Applikationen:

- lichttechnik



---

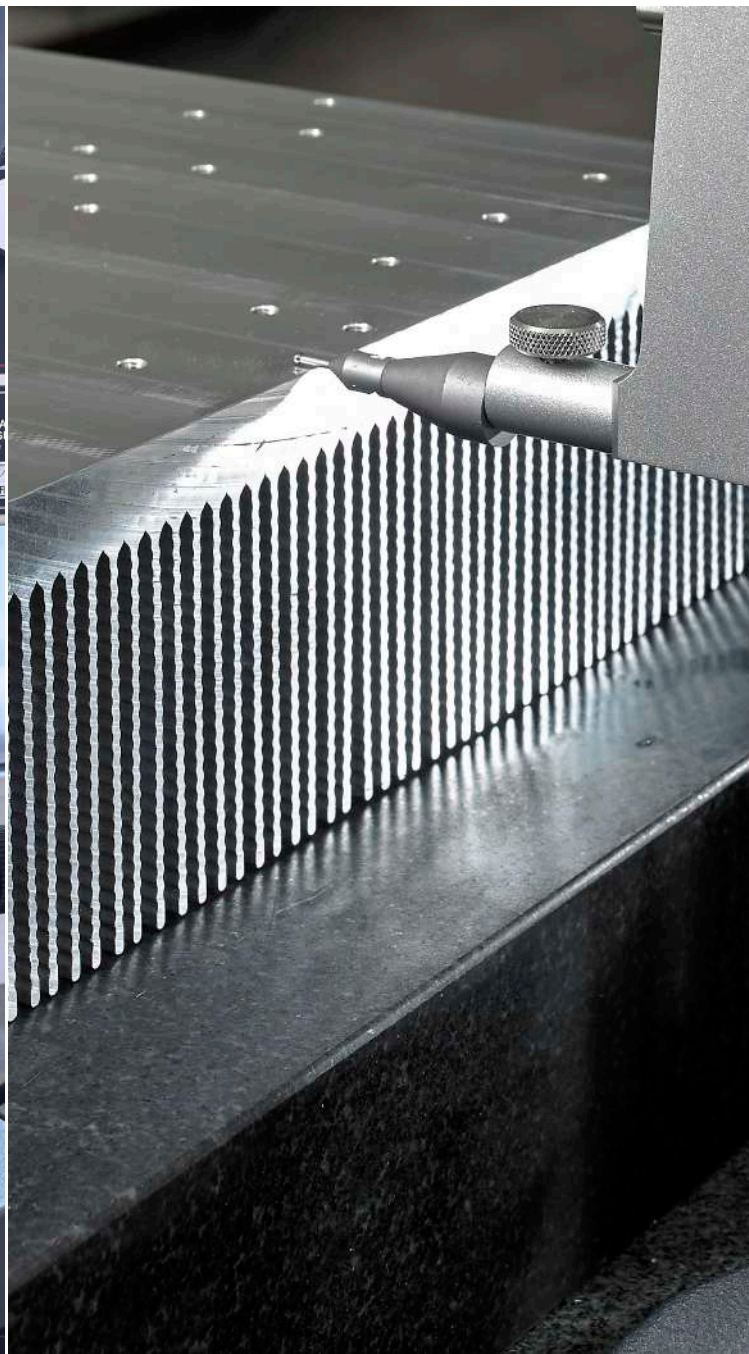
Line Created to dissipate the heat of the LEDs. Employees in Any Realization lighting provide an excellent flexibility and versatility of application.

The latter can be obtained by cutting or by CNC.

Application fields:

- lighting technology





“REACH” Ellediesse erklärt, dass er mit der Verordnung des Europäischen Parlaments entspricht aktualisierte 23/01/2017-1907/2006 “Konfliktmineralien” Ellediesse Srl ist in volle Unterstützung dieses Gesetzes verhindert die Verwendung von mineralischen Materialien, die nicht zertifiziert sind” Konfliktfrei “.

“REACH” Ellediesse declares that he complies with the regulation of the European Parliament updated 23/01/2017-1907/2006 “Conflict Minerals” Ellediesse srl is in full support of this law preventing the use of mineral materials which are not certified “Conflict Free”.



Wir haben der 9001: 2008  
Qualitätsmanagement-System ISO-Zertifizierung erneuert.

We obtained the renewal of ISO 9001: 2008 certification  
of the Quality Management System.



Die Herstellung erfolgt nach europäischen  
Verordnung 202/95/EG RoHS (Beschränkung  
der gefährlichen Sbstances).

Compliance Witch regulations - Production is  
performed according to European legislation  
2002/95/EC RoHS (Restriction of Hazardous  
Sbstances).



Akkreditierungsstelle.

Accreditation Body.



DDS COMPONENTS S.R.L.  
VIA DELL'ARTIGIANATO, 15  
40026 IMOLA - BO  
INFO@DDSCOMPONENTS.IT



FALK GMBH TECHNICAL SYSTEMS  
IN DEN SCHAFWIENEN 38  
71720 OBERSTENFELD - GERMANY  
INFO@FALK-GMBH.DE

ADES S.R.L.  
VIA ALEMAGNA, 29  
32013 FAÈ DI LONGARONE -BL  
VENDITE@ADES.IT

MADEP  
PARC DES BELLEVUES - 2, AVENUE DU GROS CHÊNE  
95610 Eragny-sur - Francia  
sales@madep.com



BETA ELETTRONICA S.A.S.  
VIA SAN LORENZO, 60  
35031 ABANO TERME PD  
BETALETTRONICA@GMAIL.COM



AKTA ELEKTRONIK AG  
ALTE STEINHAUSERSTRASSE, 3  
6330 CHAM - SVIZZERA  
ST@AKTA.CH



CBS EUROPE S.R.L.  
VIA ANTONIO SEGNI, 3  
60027 CAMPOCAVALLO DI OSIMO-AN  
CBS@CBS.IT



ENIKA.CZ S.R.O  
Vlkov 33, Novà Paka  
190 00 Praha - Repubblica Ceca  
ENIKA@ENIKA.CZ



COMP ELETTRONICA S.R.L.  
VIA DEL LAVORO, 49  
31013 CODIGNÈ - TV  
COMP@COMPELETTRONICA.IT



R.C MICROELECTRÒNICA, S.A.  
FRANCESC MOROGAS, 72  
08907 - L'HOSPITALET DE LLOBREGAT (BARCELONA)  
VENTAS@RCMICRO.ES



KONTAKT:



**Falk GmbH Technical Systems**

**Ihr zuverlässiger Partner von industriellen Produkten für die Automatisierung, Sensorik, Elektrotechnik und Elektromechnik.**

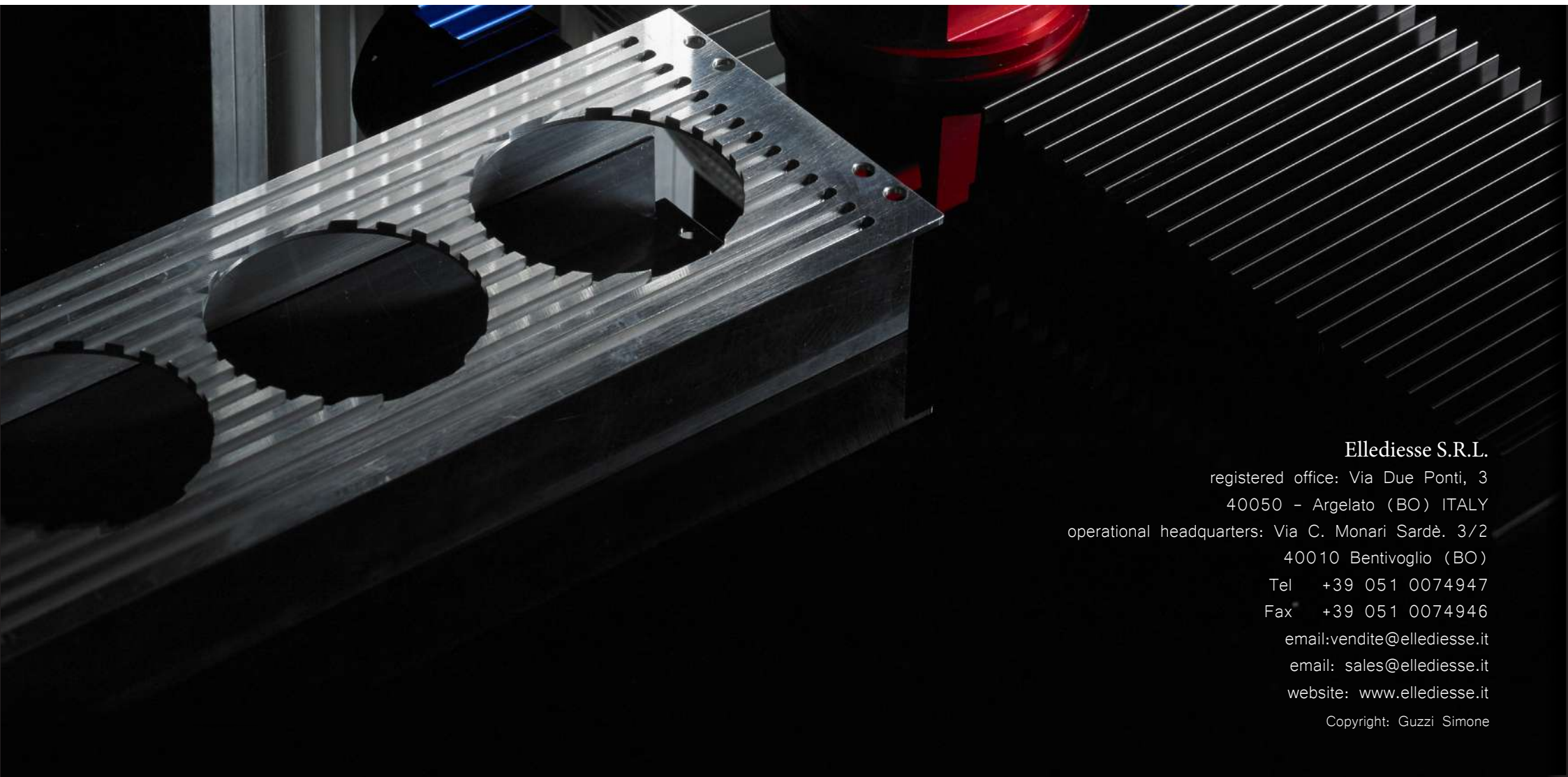
In den Schafwiesen 38 / D-71720 Oberstenfeld / Tel: +49(0)7062-9488-0  
Fax: +49(0)7062-9488-88 / [info@falk-gmbh.de](mailto:info@falk-gmbh.de) / [www.falk-gmbh.de](http://www.falk-gmbh.de)

Niederlassung NRW

Arndtstraße 2b / D-53844 Troisdorf / Tel: -49(0)228-9455098

Niederlassung Schwarzwald

Zum Bühl 16 / D-79650-Schopfheim / Tel: +49(0)7620-319



**Ellediesse S.R.L.**

registered office: Via Due Ponti, 3

40050 - Argelato (BO) ITALY

operational headquarters: Via C. Monari Sardè, 3/2

40010 Bentivoglio (BO)

Tel +39 051 0074947

Fax +39 051 0074946

email: [vendite@ellediesse.it](mailto:vendite@ellediesse.it)

email: [sales@ellediesse.it](mailto:sales@ellediesse.it)

website: [www.ellediesse.it](http://www.ellediesse.it)

Copyright: Guzzi Simone